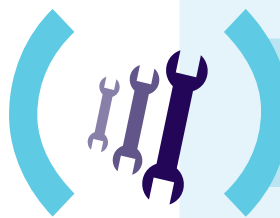


# Prod

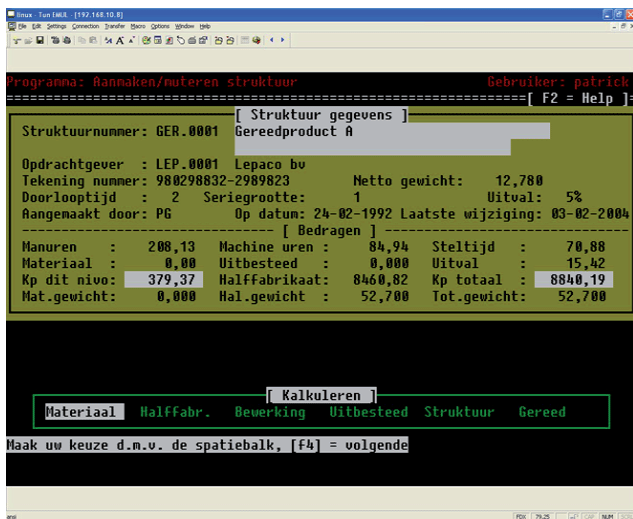


# plan

www.prodplan.nl

## Wat is ProdPlan®?

Prodplan® is een zogenaamd E.R.P. (Enterprise Resource Planning) pakket. De ontwikkelingen hiervoor zijn ca. 20 jaar geleden gestart onder een Basic programmeertaal. Tijdens latere ontwikkelingen is het pakket herschreven onder een 4de generatie (programmeer) taal, namelijk Progress RDBMS. De klanten welke in de beginfase bij de ontwikkeling van het product betrokken waren, zijn momenteel nog steeds gebruiker van het product. Daar de eisen en wensen aan software de laatste 20 jaar behoorlijk gewijzigd zijn kan men dus stellen dat het pakket met de marktsituatie (en de gebruikers) meegegroeid is.



Om te kunnen voldoen aan de eisen die productiebedrijven stellen aan een administratie, is het noodzakelijk de "oude" methodes van stuklijsten en materiaal beweringsstaten los te laten. In ProdPlan® is daarom direct bij de eerste ontwikkelingen van de software een systeem van productstructuren ontwikkeld. In deze structuur worden werk, machines, materialen, inkoopartikelen, halffabrikaten en uitbesteed werk samengevoegd, waardoor een eindproduct of een halffabrikaat ontstaat. Momenteel zijn er meerdere software fabrikanten die deze structuren hanteren, maar we kunnen rustig stellen dat Prodplan® één van de eerste pakketten was die deze werkwijze reeds hanteerde.

Het unieke van de structuur is dat deze zonder problemen aan een andere structuur kan worden "gekoppeld" en dat van ieder willekeurige structuur een verkoopartikel kan worden gemaakt, zonder dat alle gegevens opnieuw ingevoerd hoeven te worden!

Bovendien wordt de productstructuur door het gehele pakket gebruikt en dus zijn de structuren, eenmaal aangemaakt, direct bekend voor alle delen van ProdPlan® die er gebruik van maken. Tevens is het mogelijk variaties aan het eindproduct te geven, zoals kleine afwijkingen, zonder dat het noodzakelijk is voor iedere variatie een geheel nieuw eindproduct te maken. Uiteraard is het mogelijk bij het aanmaken van een nieuwe structuur gegevens van een andere, reeds bestaande structuur te kopiëren.

## De modules van ProdPlan®

- o constantenbeheer
- o structuuradministratie
- o orderadministratie
- o werkorderadministratie (algemeen, serieproductie)
- o werkorderadministratie (klantorders)
- o uitbesteding
- o verkoopprognose
- o behoeftebepaling
- o planning
- o inkoopadministratie
- o werknemeradministratie
- o uren- en tijdregistratie
- o nacalculatie
- o factuuradministratie
- o expeditieadministratie
- o productie administratie
- o BTW / Intrastat CBS
- o betaaldiskette
- o offerteadministratie
- o taalcodebesturing
- o systeembeheer
- o voorraadadministratie
- o financiële administratie (Finan-plan)

## De voordelen van ProdPlan®

- o zowel geschikt voor een single user omgeving als voor een multi user omgeving
- o modulaair opgebouwd, dus altijd verder uit te breiden
- o betaalbare maatwerkmogelijkheden
- o men heeft rechtstreeks contact met een enthousiast team van software ontwikkelaars
- o geen lange (en dus dure) implementatieperiodes
- o snel en duidelijk overzicht van voorraden en behoeftes
- o automatische tijdregistratie op de werkvloer
- o uitermate geschikt voor kleinere en middelgrote productiebedrijven

East4 B.V.  
Innovatieweg 26-05  
7007 CD Doetinchem  
Tel. + 31 (0) 314 390 450  
Fax. + 31 (0) 314 390 870



info@east4.nl  
www.east4.nl